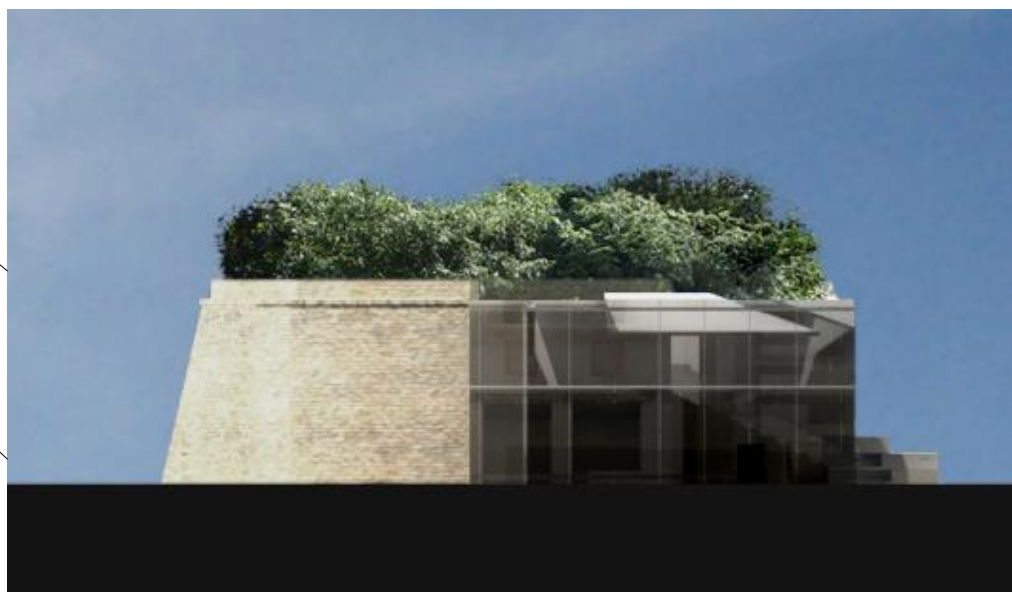


IDEJNO ARHITEKTONSKO RJEŠENJE SKLOPA ZGRADA IZMEĐU HRVOJEVE ULICE, USJEKA I PAZARA I BEDEMA CONTARINI RAD 03

JUŽNO PROČELJE BEDEMA 1:200

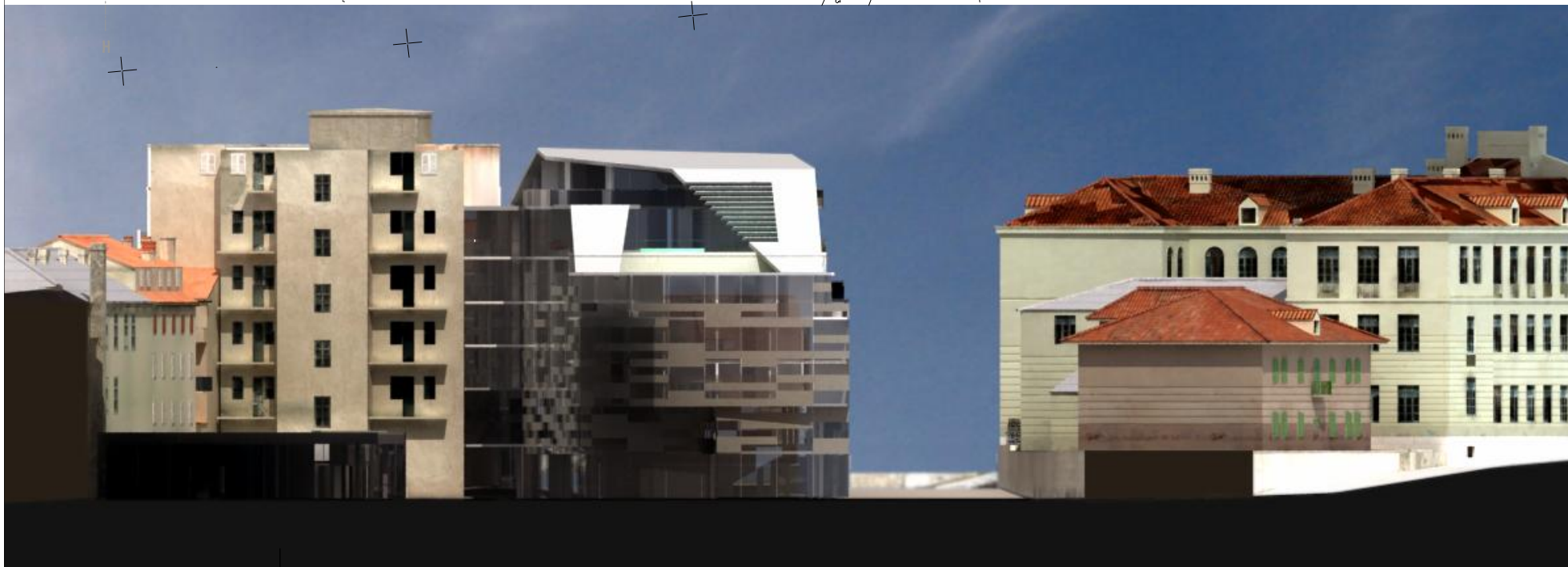


BEDEM CONTARINI

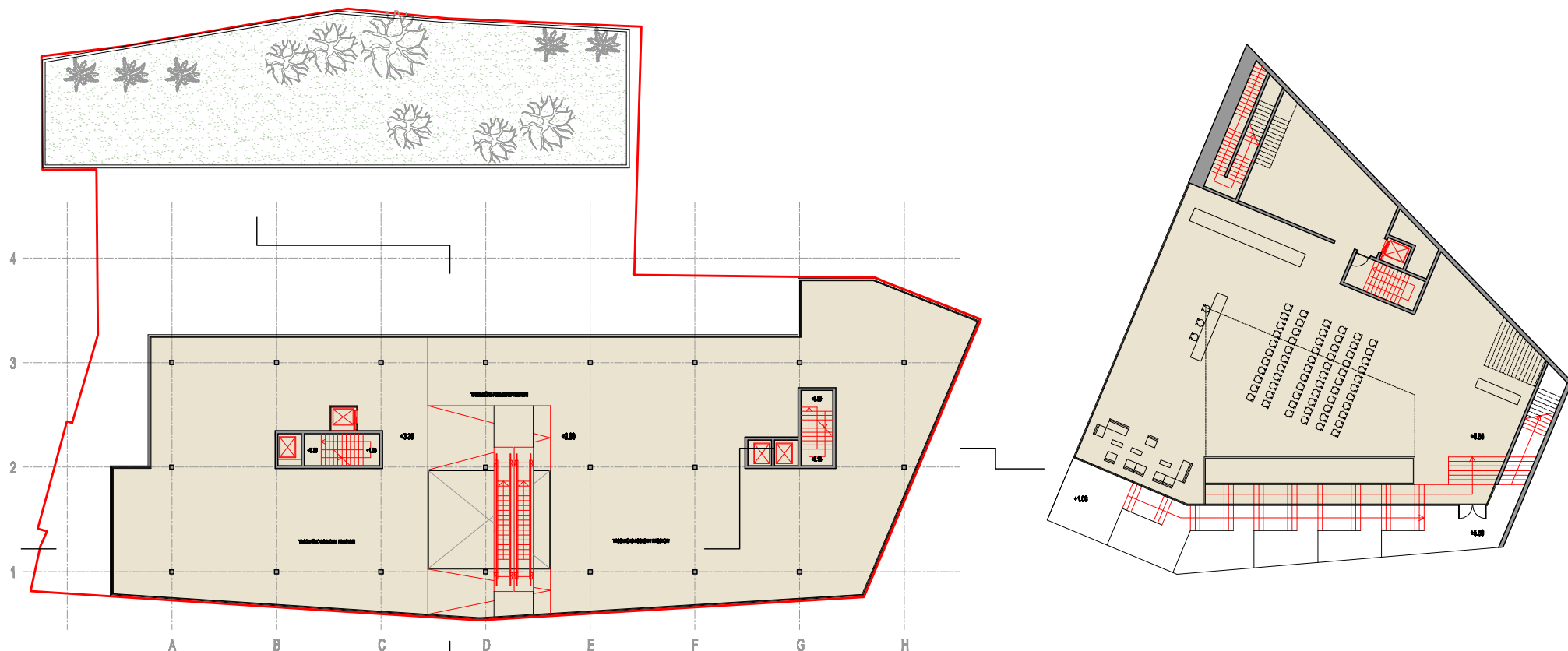
Začeti kao snažni monovolumen, intervencija na bedemu podređena je izražajnosti rekonstruiranog kamenog perimetra, te je njegovo kompletnije temeljeno na konceptu kontrasta: staklenom stijnom. Kao dodatak atraktivnosti u novom korištenju, gornja etaža bedema dostupna je (uz postojeće jugozapadno) novouvedenim istočnim stubištem: u isto vrijeme zatvorenim i otvorenim, sa proširenjima koja pretpostavljaju scenarij za neformalne aktivnosti.

Unutrašnjost bedema je, u oblikovanju konačnog definiranja sadržaja, projektirana kao cjelovit prostor razdijeljen etažama i povezan vertikalnim komunikacijama.

Predviđene se aktivnosti i horti-kulturno artikulirati krovnju plohu bedema, sa prijedlogom režime kontrolirane dostupnosti.



JUŽNO PROČELJE 1:200



TLOCRT 1. KATA 1:200