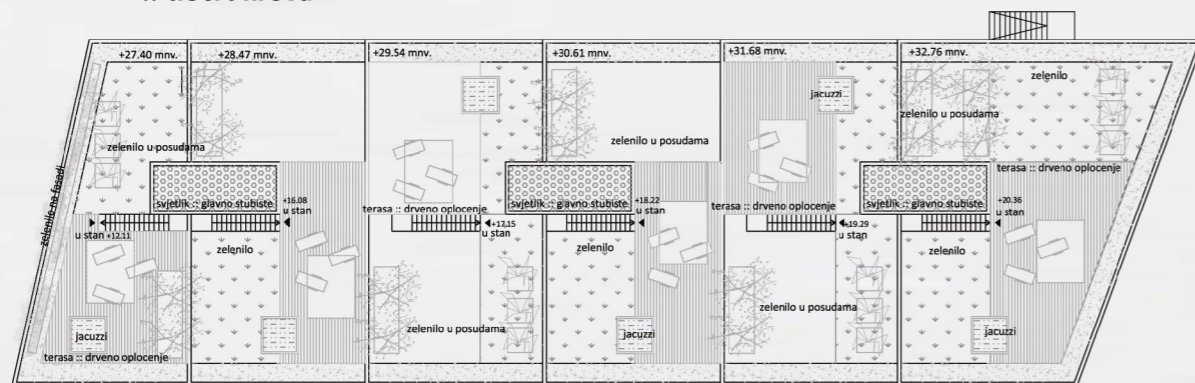
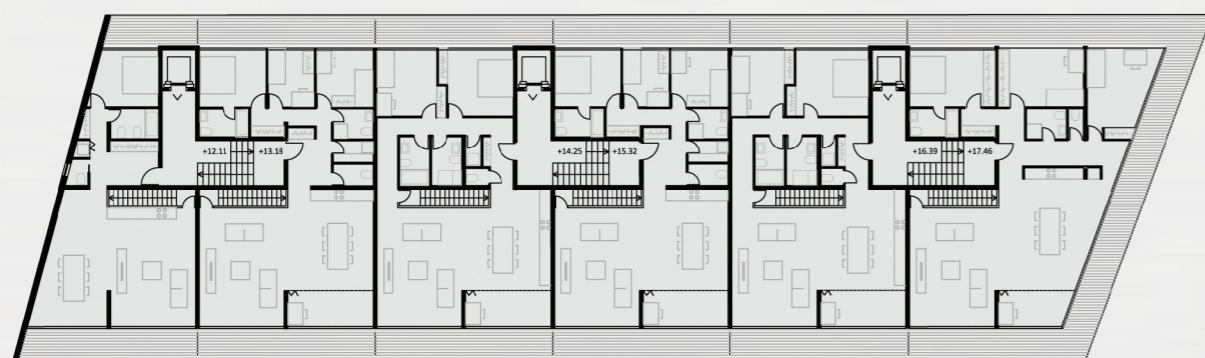




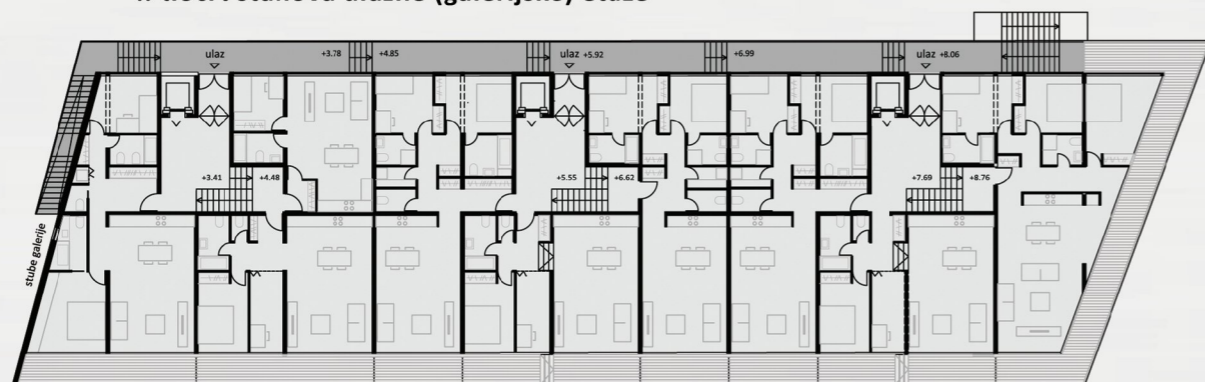
:: tlocrt krova



:: tlocrt stanova zadnje etaže



:: tlocrt stanova ulazne (galerijske) etaže



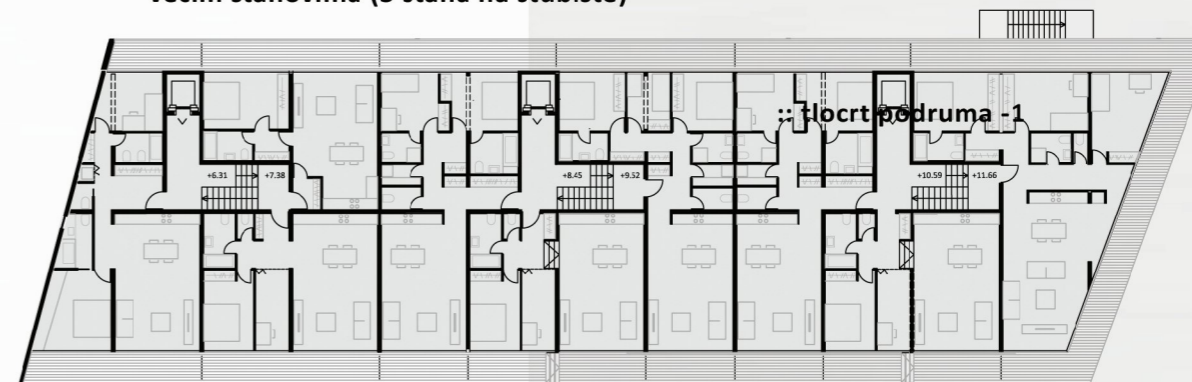
:: stvaranje stambene galerije

... stvaranjem galerije – „stambene ulice“ i smještanjem ulaza na katu postignuto je strogo odvajanje funkcija po vertikali (stanovanja od komercijalnih prostora) čime se prizemlje u najvećoj mjeri oslobađa brojnih sadržaja koji ga „zagušuju“. Preko galerije se potom dolazi do stubišnih jezgri te do stanova.

... galerija je upuštena 1m u odnosu na stanove pa je ispoštovana privatnost stanova okrenutih na galeriju.



:: tlocrt karakteristične etaže - varijanta s većim stanovima (3 stana na stubište)



:: tlocrt karakteristične etaže - varijanta s manjim stanovima (4 stana na stubište)



:: stambene etaže:
arhitektonsko rješenje parcela 28/F1

MJ 1:200

