

IDEJNO ARHITEKTONSKO RJEŠENJE SKLOPA ZGRADA IZMEĐU HRVOJEVE ULICE, USJEKA I PAZARA I BEDEMA CONTARINI RAD 03

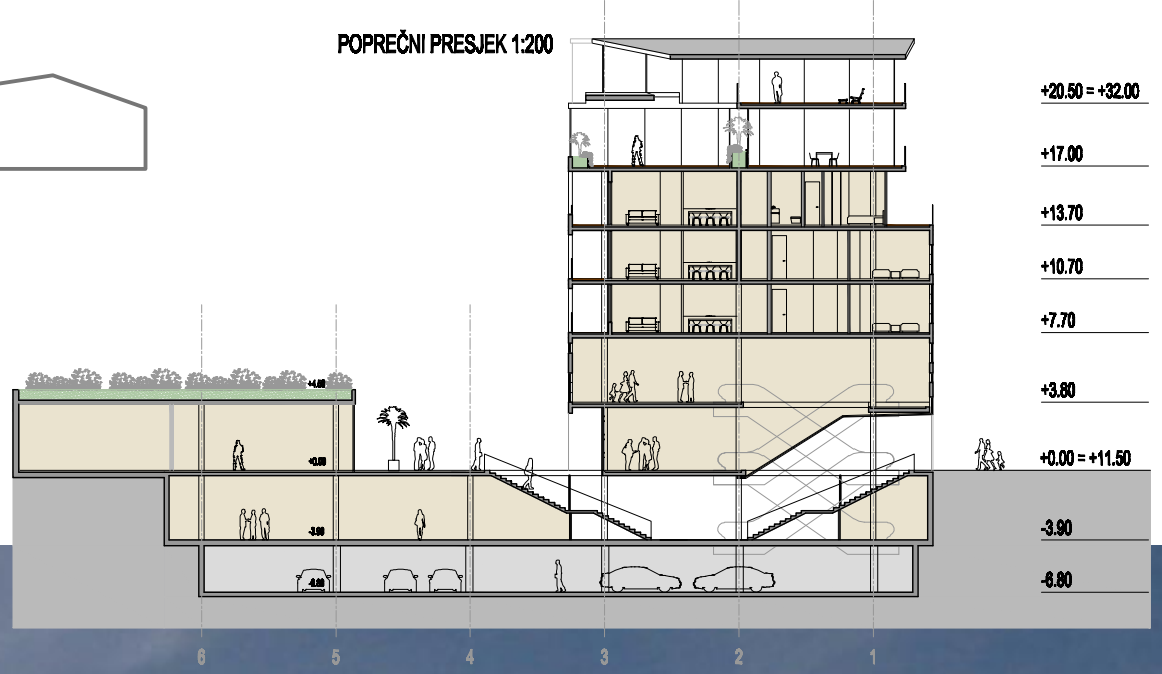


KOMPLEKS UGLOVNICE

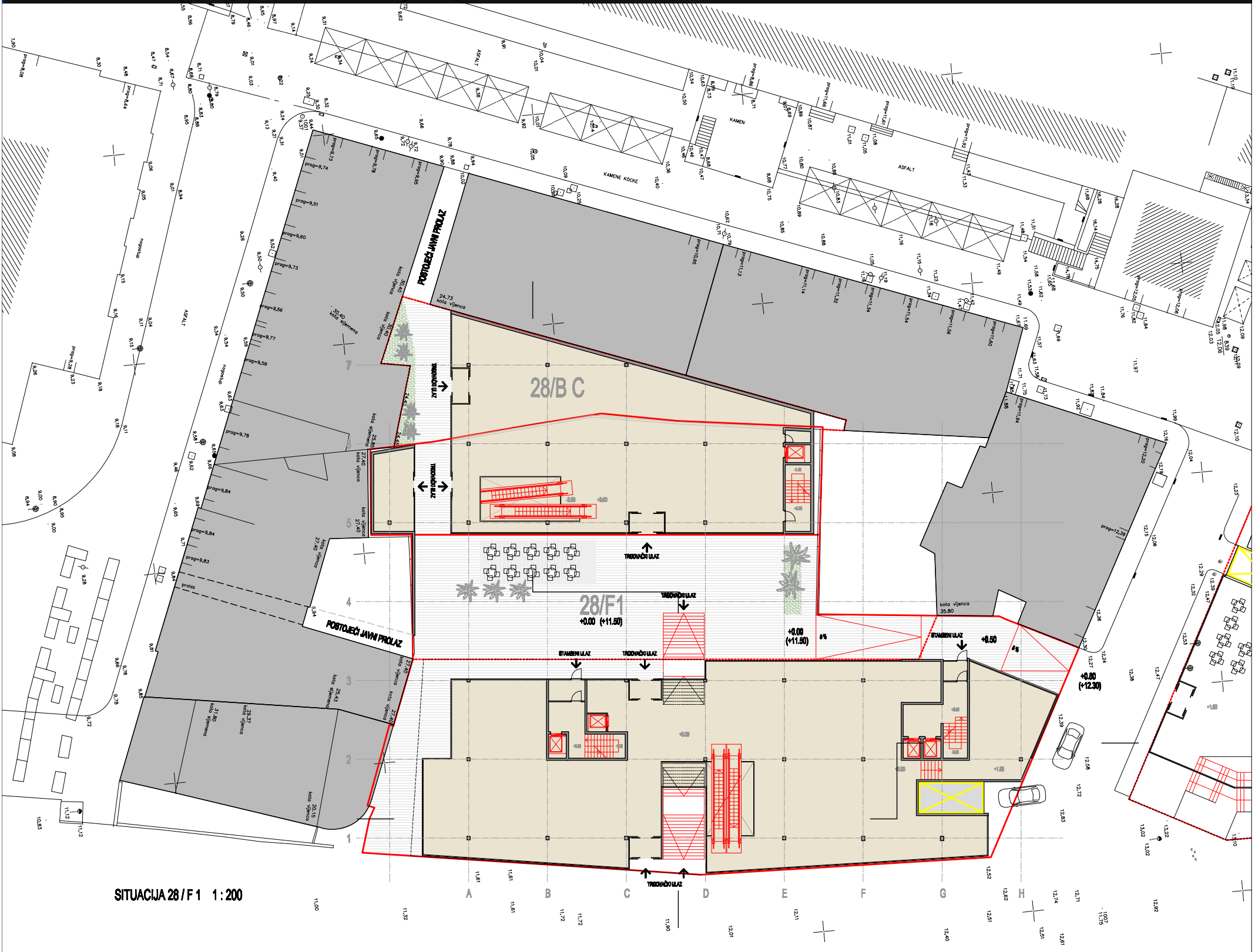
Temeljno umjerenje funkcionalnog rješenja jest angažiranje podrumne etaže svojevrsne ekstenzije vanjskih prostora, kako u smislu dostupnosti tako i u smislu prostornosti i atraktivnosti. Vertikalna ekspanzija i povezanost prostora svih triju komercijalnih etaža tvore objedinjenu cjelinu, koja nije lišena podobnosti za možebitno parceliranje. Komunikacijska protoknost i preteča suprotnost podrumne etaže približavaju je dojmu "natkrilnog raskrižja".

Zgrada Penzionog zavoda, koja poradi svoje izvrsne usporedivosti sa budućom izgradnjom predstavlja primordijalni reper za zabiranje bloka, dade se unutar kriterija teksture forme predstaviti kao plitki rešet. Na tom principu su oblikovana pročelja nove uglovnice, s uvjerenjem da struktura travertina penda bogatstvu proflecija.

POPREČNI PRESJEK 1:200



ZAPADNO PROČELJE 1:200



SITUACIJA 28/F 1 1:200